

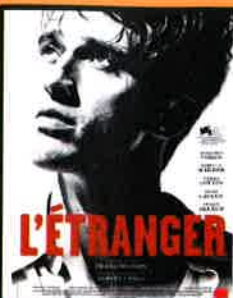
Saison 2025/26



haute savoie
le Département



MON JEUDI CINE



4 DECEMBRE à 20h30 L'ÉTRANGER

DRAME de François OZON . FRANCE . 2h03

avec Benjamin VOISIN Rebecca MARDER Pierre LOTTIN

Alger, 1938. Meursault, un jeune homme d'une trentaine d'années, modeste employé, enterre sa mère sans manifester la moindre émotion. Le lendemain, il entame une liaison avec Marie, une collègue de bureau. Puis il reprend sa vie de tous les jours. Mais son voisin, Raymond Sintès vient perturber son quotidien en l'entraînant dans des histoires louches jusqu'à un drame sur une plage, sous un soleil de plomb ... Adaptation de L'Étranger d'Albert Camus.

à 18h. 11 DECEMBRE à 20h30 BUFFALO KIDS DEUX PROCUREURS

ANIMATION de
Juan Jesus Garcia Galocha
& Pedro Solis Garcia
VF. 1h25

Au début du XXème siècle, deux orphelins irlandais, Mary et Tom, traversent les Etats-Unis à la recherche de leur oncle.

DRAME HISTORIQUE de Sergei LOZNITSA
FRANCE/ ALLEMAGNE. 1h58. VOST

avec Aleksandr KUZNETSOV Aleksandr FILIPPENKO

Union Soviétique, 1937. Des milliers de lettres de détenus accusés à tort par le régime sont brûlées. Contre toute attente, l'une d'entre elles arrive à destination, sur le bureau du procureur local, Alexander Kornev. Sa quête de justice le conduira jusqu'au bureau du procureur général à Moscou. A l'heure des grandes purges staliniennes, c'est la plongée d'un homme dans un régime totalitaire qui ne dit pas son nom.



à 18h. 18 DECEMBRE à 20h30 PREMIERES NEIGES L'INCONNU DE LA GRANDE ARCHE

« CINE GRENADE » ANIMATION . 37 min
a partir de 3 ans



PREMIERES
NEIGES

La neige n'a pas son pareil pour faire des merveilles. Elle invite au jeu, bien sûr, mais aussi à la rêverie, au fantastique, à l'observation et à la découverte. Plaisir du toucher, sensation de froid, le blanc envahit l'écran. Ce programme, entre fictions, imaginaires et témoignages documentaires, raconte à hauteur d'enfants leurs premières neiges...

DRAME de Stéphane DEMOUSTIER
avec Gias BANG Sidse Babett KNUDSEN

Xavier DOLAN FRANCE . 1h46

1983, François Mitterrand décide de lancer un concours d'architecture international pour le projet phare de sa présidence : la Grande Arche de la Défense, dans l'axe du Louvre et de l'Arc de Triomphe. A la surprise générale, Otto von Spreckelsen, architecte danois, remporte le concours...



VENDREDI 26 DECEMBRE à 20h30 L'INCROYABLE FEMME DES NEIGES

COMEDIE DRAMATIQUE de Sébastien BETBEDER . FRANCE

avec Blanche GARDIN Philippe KATERINE Sébastien BOUILLON

Coline Morel, intrépide exploratrice du Pôle Nord, voit sa vie partir à la dérive. Après des années passées à traquer ce yéti auquel elle est la seule à croire, elle se fait licencier et son compagnon la quitte. En pleine débâcle, Coline n'a d'autre choix que de rentrer dans son village natal. Elle y retrouve ses deux frères, Basile et Lolo, ainsi que son amour de jeunesse...

1h42



LUNDI 29 DECEMBRE à 20h30 LA FEMME LA PLUS RICHE DU MONDE

COMEDIE de Thierry KLIFA . FRANCE . 2h03

avec Isabelle HUPPERT Marina FOIS Laurent LAFITTE

La femme la plus riche du monde : sa beauté, son intelligence, son pouvoir. Un écrivain photographe : son ambition, son insolence, sa folie. Le coup de foudre qui les emporte. Une héritière méfiante qui se bat pour être aimée. Un majordome aux aguets qui en sait plus qu'il ne dit. Des secrets de famille. Des donations astronomiques. Une guerre où tous les coups sont permis.

TARIF PLEIN : 5,50€ . REDUIT : 4,50€ (étudiants, - de 16 ans, adhérents ...)
www.mjcsaintgervais.com 04 50 47 73 40